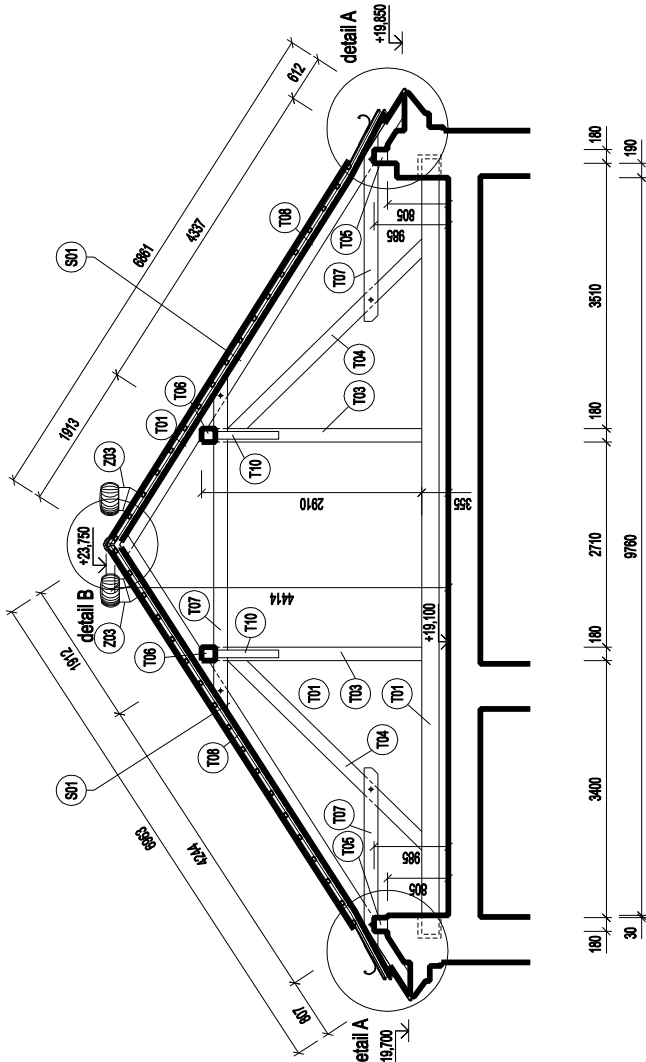


tabulka prvků lezu		
ozn.	profil	typ
T01	200/40	vnější řím
T02	200/40	řím
T03	180/180	stoupák
T04	180/180	roglan
T05	180/180	pozadíčko
T06	180/180	venčíška
T07	2x100/180	hláška
T08	130/180	hráz
T09	180/200	hráz
T10	90/130	pleť

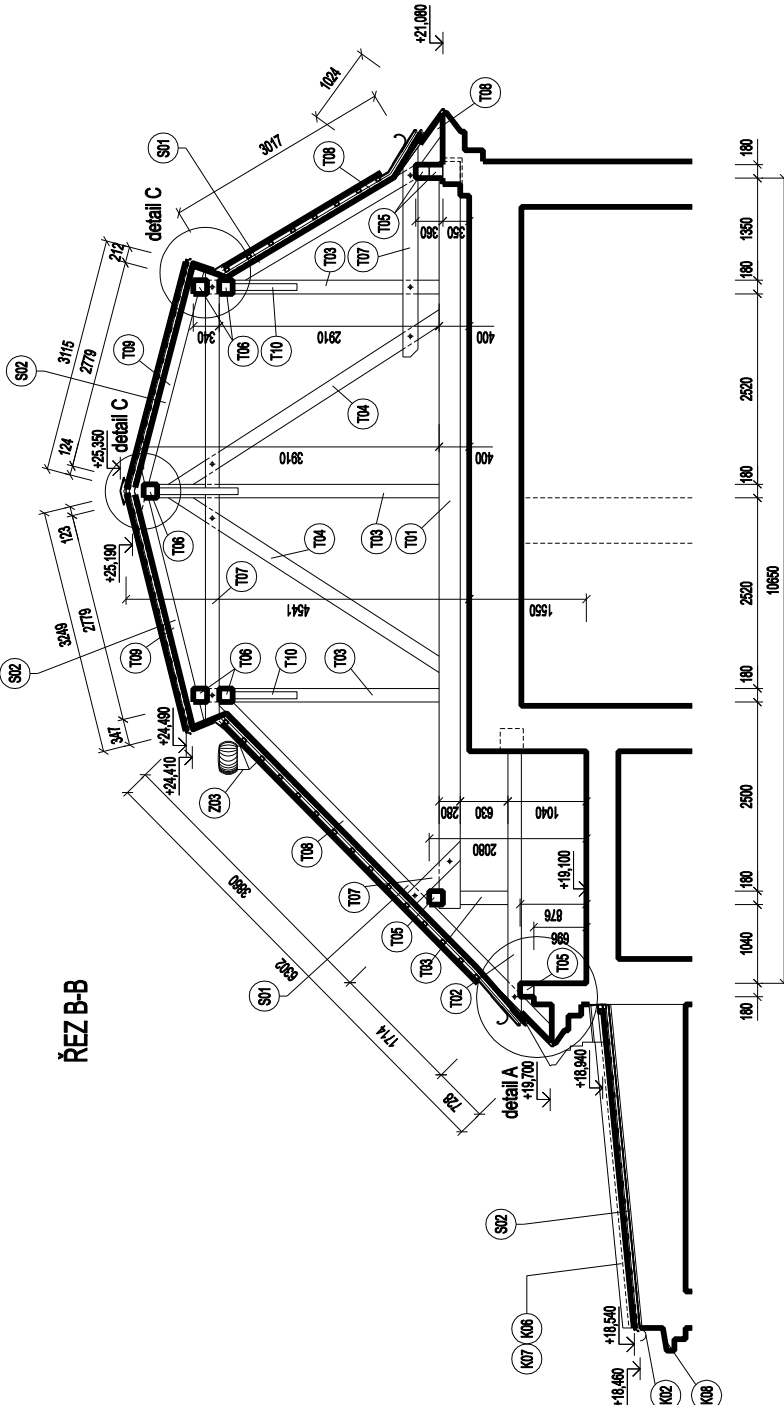
skladba S01
Střešní keramické tašky s jednou výraznou vlnou
Nástený asfaltový pás s posypem v barvě krytiny
Výztužný plech
Kontrolát 60 x 40 mm / leťování de výrobce krytiny
Samolepicí esatřový pás
Třasící páska pod kontrolát
Dřevěná bednění tl. 25 mm, min. spád 1 %
Doplnková hydroizolační vrstva výsoca difúzí, třída těsnosti DHV 3 nalepená na samolepicí pás
Pneimě bednění tl. 25 mm s 5 - 10 mm spárami
Původní nebo opravené dřevěné krokvě / větrany půdní prostor

skladba S03
Nástený asfaltový pás s posypem v barvě krytiny
Výztužný plech
Samolepicí esatřový pás
Dřevěná bednění tl. 25 mm, min. spád 1 %
Původní nebo opravené dřevěné krokvě / větrany půdní prostor

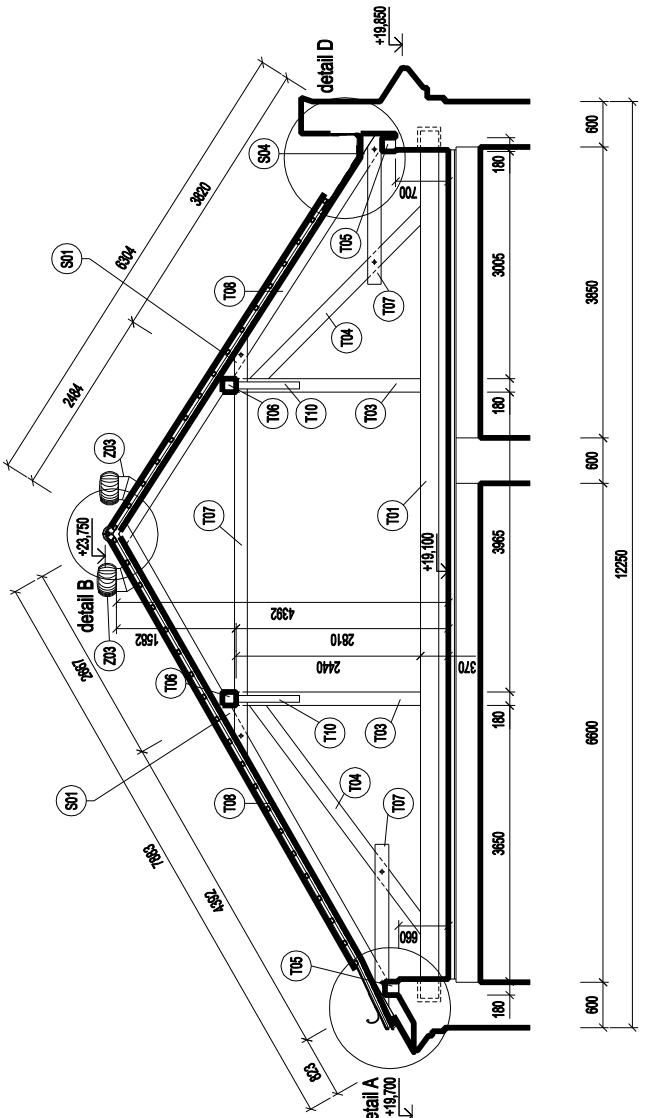
ŘEZ A-A



ŘEZ B-B



ŘEZ C-C



Barevnost fasády

Opachování zdi, atik a říms vystupující do fasády, na ně navazujícího oplechování okapů, okapové svody a podstřešní žláby budou provedeny v barvě fasády - tmavě šedá.

Všechny ostatní klempířské výrobky na střeše budou mít odstín sledný s barvou krytiny - chřívě čenavá barva.

Poznámka:

Požární střešy navýšeny o 300 mm na krytinu tuhlikem z Cernetřískových desek tl. 12 mm, nadsřešní část zcela oplechována

Stávající kominové zábrco vyspravit, vysprázovat, opatřit ochranným akrylosilikátoým náletem

Ozobné fasádní prvky vyspravit, a opatřit ochranným akrylosilikátoým náletem

Všeikere vnější omítky se odstraní, provede se cementový podhoz, jádro z ležbené věpencementové omítky. Cementové šuková vrstva se provede jen na vnějších plochách atik, vnější plochy jsou součástí dodávky fasády včetně probarvení.

Tašky keramické krytiny ve sklonu 45° a vyšším je třeba zajistit proti sadmu elektu větru. Způsob uchycení dle výpočtůních požiadků kontrolního výrobce.

Dílavec okapních žlabů se provede v rozvodích a v kollicích, maximální vzdálenost dílavec je 15,0 m.

Nezaměřené kúty a skloný střechy jsou poza orientabní. Je naprosto nezbytná, aby po demontáži stávající krytiny byly na místě doměřeny skutečné rozměry.

Investor: Integrovaná střední škola Živnostenská, Plzeň				ING. RUDOLF JEDLIČKA Pod Nemočnicí 1040/III 33701 Rokycany	
CAD	Zodp. projektant	Ved. projektant	Statik	Stupeň	DPS
Opatrný	Ing. Jedlička	Ing. Jedlička	Ing. Racek		
Obec: Plzeň			Kraj: Plzeňský		
Akce: Výměna střešní krytiny Integrovaná střední škola Živnostenská, Plzeň				Zakáz. číslo	663
Obsah: Řezy, nový stav				Formát	4 x A4
				Měřítko	1:100
				Číslo přílohy	1.8